

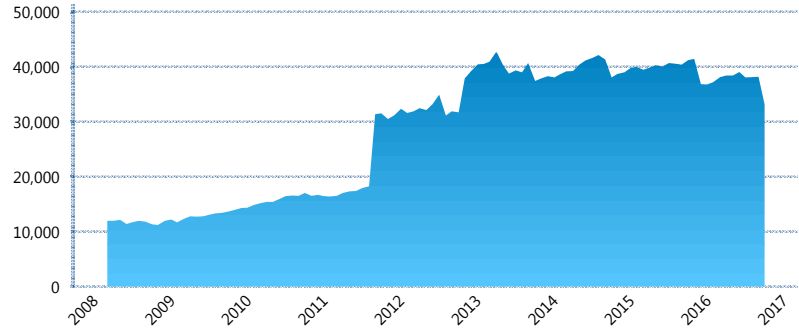
### I. INFORMACIÓN FINANCIERA

#### I) Detalles del Fondo

Detalles del Fondo	
Razón Social	Principal Siefore 4, S.A. de C.V.
Inicio de Operaciones	03/03/2008
Tipo de Fondo	Básica
Clave Bolsa	APRINB4
Activos Administrados *	33,182
ISIN	MX54AP0E0028
Comisión Anual	1.13%
Administrador	Principal Afore, S.A. de C.V.
Director General	Ramón Elías Antonio Pando Leyva
Presidente del Consejo	C. Alejandro Elizondo Rodríguez

#### Activos Administrados \*

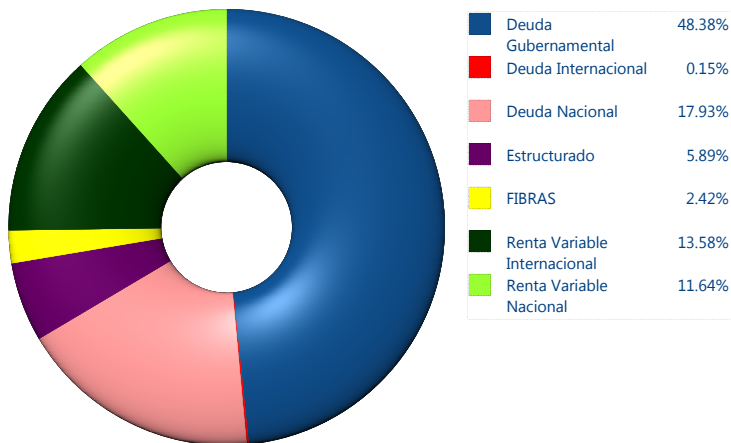
\$33,182



\*Cifras en millones de pesos

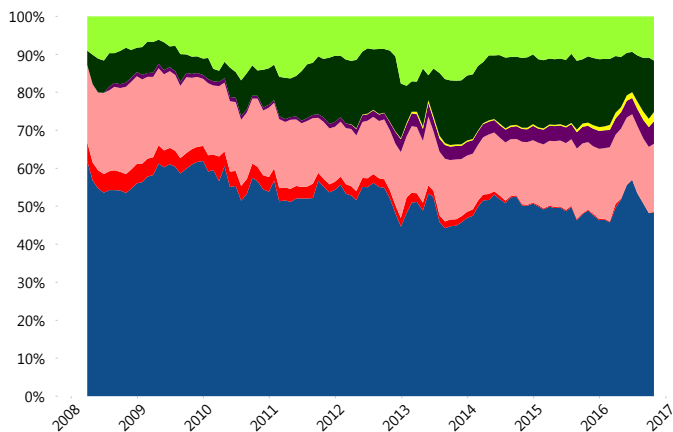
Contiene el efecto de fusiones, cortes transversales y transferencias por edad. Para mayor información consultar: <http://www.consar.gob.mx/gobmx/Aplicativo/Factsheets/EC/ECSAR.pdf>

#### II) Inversiones



Tipo de Instrumento		Principal (SB4)	Sistema Básicas 4**
Renta Variable Nacional	Renta Variable Nacional	11.64%	8.41%
	<b>Total</b>	<b>11.64%</b>	<b>8.41%</b>
Renta Variable Internacional	Renta Variable Internacional	13.58%	15.40%
	<b>Total</b>	<b>13.58%</b>	<b>15.40%</b>
Mercancías	Mercancías	0.00%	0.32%
	<b>Total</b>	<b>0.00%</b>	<b>0.32%</b>
FIBRAS	FIBRAS	2.42%	1.94%
	<b>Total</b>	<b>2.42%</b>	<b>1.94%</b>
Estructurado	Estructurados	5.89%	4.75%
	<b>Total</b>	<b>5.89%</b>	<b>4.75%</b>
Deuda Nacional	Alimentos	0.00%	0.44%
	Automotriz	0.01%	0.03%
	Banca de Desarrollo	0.16%	2.15%
	Bancario	2.39%	1.10%
	Bebidas	0.12%	0.34%
	Cemento	0.28%	0.07%
	Centros Comerciales	0.00%	0.09%
	Consumo	0.19%	0.26%
	Deuda CP	0.00%	0.01%
	Empresas Productivas del Estado	2.12%	2.93%
	Estados	0.63%	0.70%
	Europesos	1.48%	3.15%
	Grupos Industriales	1.11%	0.62%
	Infraestructura	4.91%	3.38%
	Otros	1.54%	1.01%
	Papel	0.01%	0.07%
	Serv. Financieros	0.12%	0.25%
Telecom	0.78%	1.45%	
Transporte	0.35%	0.28%	
Vivienda	1.72%	1.67%	
<b>Total</b>	<b>17.93%</b>	<b>19.99%</b>	
Deuda Internacional	Deuda Internacional	0.15%	0.54%
	<b>Total</b>	<b>0.15%</b>	<b>0.54%</b>
Deuda Gubernamental	BONDESD	0.00%	1.28%
	BONOS	25.74%	18.70%
	BPA182	0.00%	0.01%
	BPAT	0.00%	0.25%
	CBIC	0.16%	3.21%
	CETES	0.05%	1.92%
	REPORTO	0.00%	0.80%
	UDIBONO	22.43%	21.13%
	UMS	0.00%	1.35%
	<b>Total</b>	<b>48.38%</b>	<b>48.65%</b>
<b>Total</b>	<b>100.00%</b>	<b>100.00%</b>	

#### Evolución de Inversiones



\*\*Considera las inversiones de todo el grupo de SIEFORES Básicas 4 Cifras al cierre de octubre de 2016

### III) Desempeño

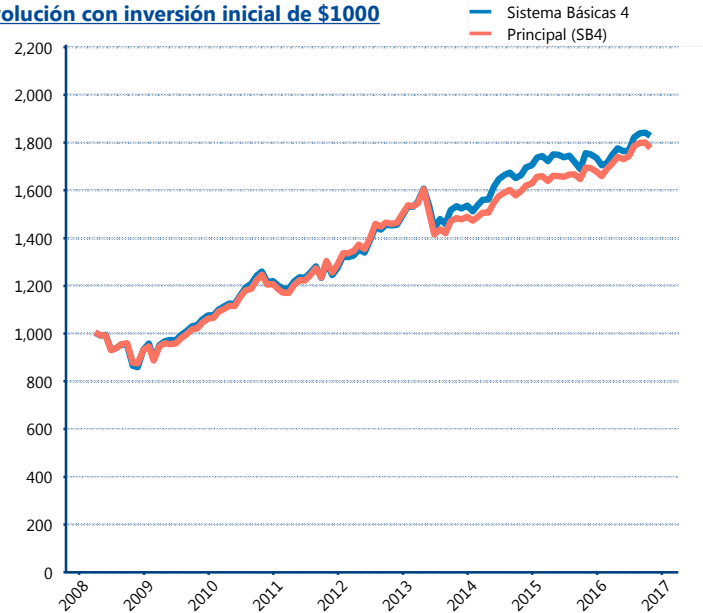
#### Rendimiento Bolsa

Tipo	Principal (SB4)	Sistema Básicas 4
1 año	4.43%	4.09%
2 años	5.24%	4.63%
3 años	6.14%	6.02%
5 años	6.17%	6.94%

#### Indicador de Rendimiento Neto

Siefore	IRN %
SURA (SB4)	9.32%
Profuturo (SB4)	9.30%
Banamex (SB4)	8.98%
PensionISSSTE (SB4)	8.94%
Metlife (SB4)	8.26%
<b>Principal (SB4)</b>	<b>8.22%</b>
Invercap (SB4)	8.10%
XXI-Banorte (SB4)	7.86%
Azteca (SB4)	7.64%
Coppel (SB4)	7.44%
Inbursa (SB4)	5.08%
<b>Promedio Simple</b>	<b>8.10 %</b>
<b>Promedio Ponderado</b>	<b>8.43 %</b>

#### Evolución con inversión inicial de \$1000



Construido con el precio de la Siefore registrado en la Bolsa Mexicana de Valores

### IV) Medidas de sensibilidad y riesgos

#### Evolución del Plazo Promedio Ponderado

